

Производственное предприятие «Виктория»

- Производство воздуховодов и систем вентиляции
- Клапаны противопожарные
- Клапаны дымоудаления
- Вентиляторы общепром, дымоудаления, крышные

г. Минск, Микрорайон Уручье, пр. Независимости, 199,
центральный корпус, помещение 1.

Тел. **8 (017) 399-83-88** E-mail: **5@v-klapan.by**

v-klapan.by

Воздухонагревательные установки ВТУ



производственное предприятие

ВИКТОРИЯ



VTU-4
VTU-5
VTU-6,3
VTU-8

Назначение

Воздуонагревательная установка типа ВТУ предназначена для нагрева и перемещения воздуха в приточных камерах, воздушно-тепловых завесах, рециркуляционных установках, также для нагрева производственных и бытовых помещений. Тепловым носителем является перегретая вода, температура которой достигает 190°C с давлением до 1,2 МПа.

Установка состоит из калорифера (или калориферов) и радиального вентилятора ВР 80-75, соединенных между собой с помощью конфузора через гибкую вставку и смонтированы на общей сварной раме.

Воздуонагревательные установки типа ВТУ отличаются от установок типа ВНУ повышенной производительностью по теплу.

Таб. 62. Комплектация воздунонагревательных установок ВТУ вентиляторами.

Наименование продукции	Марка вентилятора	Мощность вентилятора, кВт	Частота вращения, об/мин
VTU-4	ВР 80-75 №4	0,75	1500
VTU-5	ВР 80-75 №5	2,2	1500
VTU-6,3	ВР 80-75 №6,3	3,0	1000
VTU-8	ВР 80-75 №8	7,5	1000

Технические характеристики

Таб. 63. Технические характеристики воздунонагревательных установок типа ВТУ.

Наименование продукции	Производительность по воздуху, м ³ /ч	Давление по воздуху, Па	Тип калорифера х количество	Произ-ть по теплу (кВт), для t ⁰ графика по греющему теплоносителю 95/70°C	Температура воздуха на входе/выходе °С	Масса, кг
VTU-4	4000	400	КСк 3-8x1	74	-20/32	150
VTU-5	6000	770	КСк 4-9x1	114	-20/34	220
VTU-6,3	8000	450	КСк 4-8x2	162	-20/38	300
VTU-8	18000	950	АО 2-20x2	375	-20/40	510

Габаритные и присоединительные размеры

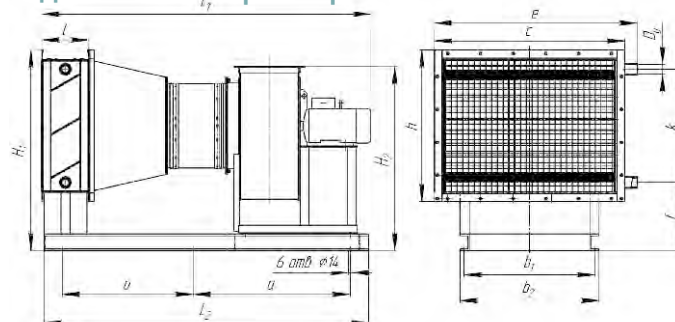


Рис. 40. Габаритные и присоединительные размеры воздунонагревательных установок типа ВТУ.

Таб. 64. Габаритные и присоединительные размеры воздунонагревательных установок типа ВТУ.

Наименование продукции	Размеры, мм													
	L1	L2	H1	H2	h	a	b1	b2	c	e	Dy	l	f	k
VTU-4	1445	1430	863	852	575	665	768	800	852	900	32	180	360	430
VTU-5	1750	1730	1000	1060	575	800	720	752	977	1025	32	180	500	430
VTU-6,3	2130	2120	1173	1306	575	1000	768	800	852	900	32	360	670	430
VTU-8	2225	2210	1585	1532	1154	1050	930	970	1154	1200	50	360	500	977